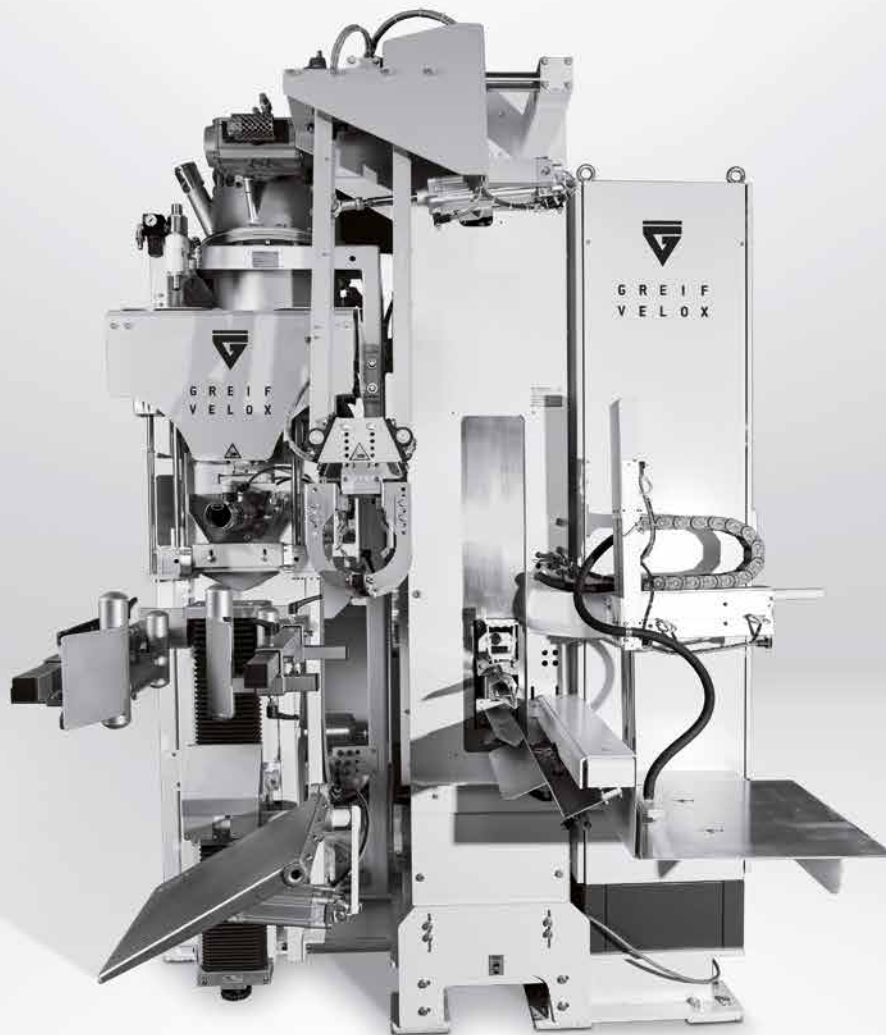




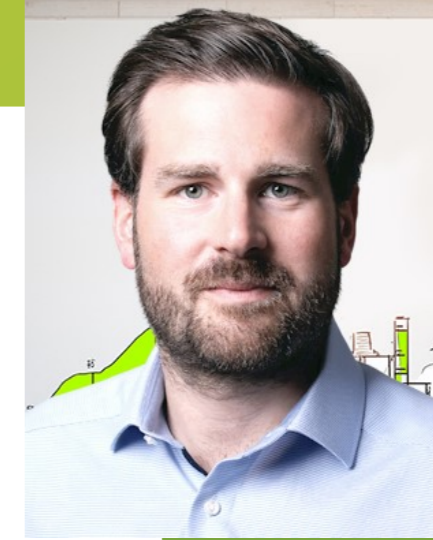
G R E I F  
V E L O X

SMARTER  
PACKAGING.  
SMARTER  
BUSINESS.



**BVP/BVPV - LUFTPACKER**





SEBASTIAN POHL  
GESCHÄFTSFÜHRER

### **LIEBE KUNDEN, LIEBE PARTNER,**

als wir vor 30 Jahren die ersten Luftpacker bei unseren Kunden installiert haben, wussten wir nicht, dass wir damit die Grundlage schufen, um nur wenige Upgrades später einen internationalen Qualitätsbenchmark zu setzen. Gründe für den heute weltweiten erfolgreichen Einsatz unserer Luftpacker sind nicht nur Zuverlässigkeit und Performance der robusten Maschinen, sondern auch die Flexibilität, diese technisch individuell und optimal an die Bedürfnisse unserer Kunden anpassen zu können. Auf unserer Webseite halten wir verschiedene Kunden-Fallbeispiele dazu bereit.

Zusätzlich zu den Informationen in dieser Broschüre, finden Sie auf unserer Webseite jederzeit aktuelle Arbeiten, auf die wir gemeinsam mit unseren Kunden stolz sind. Wir freuen uns auf den weiteren Austausch mit Ihnen.

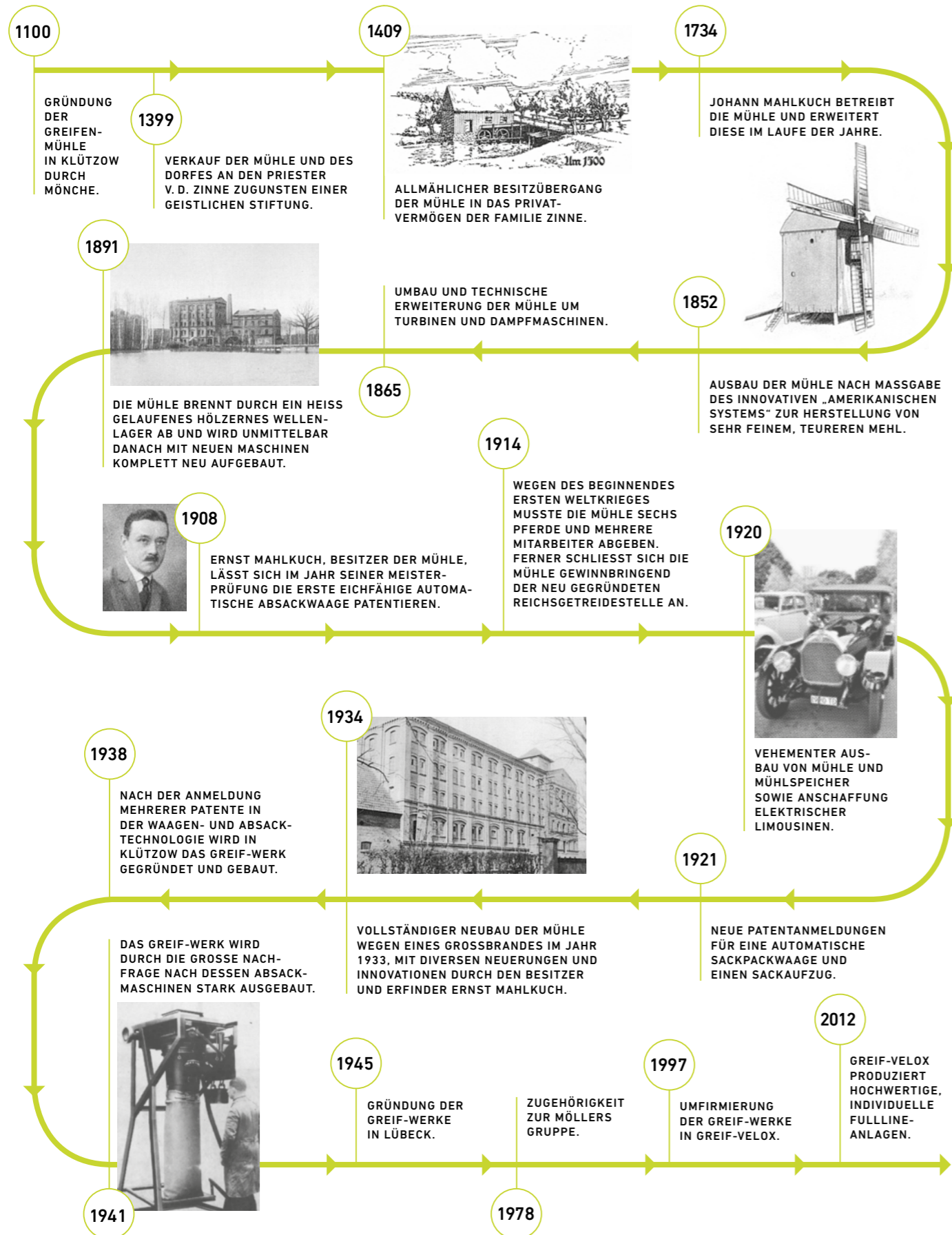
Mit herzlichsten Grüßen

*Ihr Sebastian Pohl*



## EINE ZEITREISE

GREIF-VELOX blickt auf eine der ältesten Unternehmensgründungen der Welt zurück. Fast 1000 Jahre hat es gedauert, bis aus der GREIFEN-Mühle GREIF-VELOX wurde. Eine Reise voller Innovationen und Erfahrungen:



## GREIF-VELOX HEUTE IM HERZEN

Ein Unternehmen ohne Werte ist wie ein Baum ohne Wurzeln. Unsere Wurzeln sind über die Jahrhunderte gewachsen und ließen uns genügend Zeit, zu erfahren, was uns fest verankert und was wir wirklich gut können. Überzeugen Sie sich von unseren gelebten Werten und erleben Sie unsere ...



# ZUVERLÄSSIGKEIT

Wir wissen, dass Stillstandszeiten bei Maschinen hohe Kosten nach sich ziehen, deswegen liefern wir unsere Maschinen zuverlässig, bieten eine hohe Maschinenqualität und garantieren einen sicheren, erreichbaren und einsatzbereiten Service.



# EFFIZIENZ



Es geht bei der Absackung und Abfüllung nicht nur um Effektivität. Effizienz macht den entscheidenden Unterschied zum Wettbewerb aus. Deshalb kombinieren wir in Workshops mit unseren Kunden gerne die gemeinsamen Kompetenzen und Intelligenzen, um Lösungen zu schaffen, die unseren Kunden langjährige Vorteile bieten.

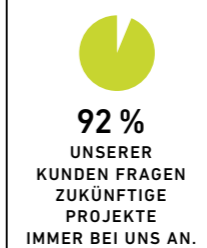
# INNOVATION

Die Digitalisierung und die stetige mechanische Entwicklungen führen zu mehr Optimierungen und Automatisierungen von Prozessen. Dabei steht nicht die eigentliche Innovation im Vordergrund, sondern immer nur ihr Nutzen. Eine Philosophie, die sich bei uns seit 1000 Jahren bewährt hat.

## GREIF-VELOX

# HEUTE IN ZAHLEN

Informierend und inspirierend: Hier finden Sie einige interessante Daten und Fakten zu uns, denn in den vergangenen 1000 Jahren hat sich einiges bei uns getan.





# WELTWEIT BESTÄTIGT

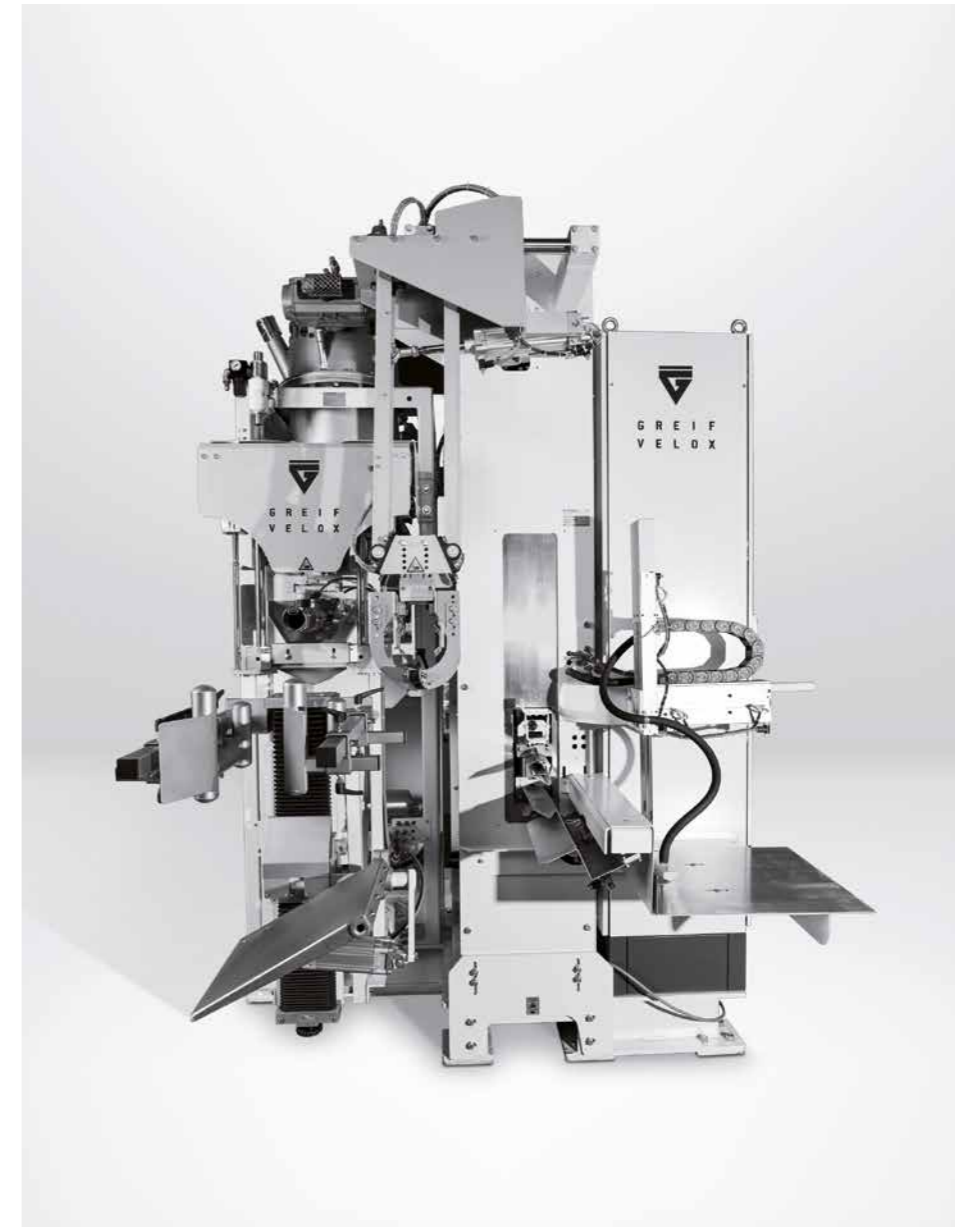
Unser Luftpacker wird weltweit von unterschiedlichen branchenführenden Unternehmen effizient eingesetzt. Dabei ist er für unsere Partner oftmals ein wichtiger Faktor relevanter Wettbewerbsvorteile.



## SAUBERE SACHE! VENTIL- SÄCKE

Wichtig zu wissen: Für Monoprodukte, die mit extremer Geschwindigkeit abgepackt werden müssen und bei denen keine Staubentwicklung zu erwarten ist, sind Offensäcke die bessere Lösung – für alles andere in der Regel Ventil-säcke, denn diese haben vielfältige Vorteile, wie eine staubarme Absackung und sichere Verschlussmöglichkeiten. Lassen Sie uns gerne zusammen evaluieren, welche Sackart sich für Ihren Gebrauch am besten eignet.

SIEHT AUS WIE EINE MASCHINE,  
IST ABER PURE  
LEIDENSCHAFT.



## LUFTPACKE BVP & BVPV

Jede Maschine ist das Ergebnis einer gelungenen, effizienten Zusammenarbeit zwischen unseren geschätzten Kunden und unseren ambitionierten Ingenieuren. Wir möchten Ihnen nicht nur etwas verkaufen, sondern gemeinsam Innovationen schaffen, die nachhaltige Wettbewerbsvorteile mit sich bringen.



## DER BVP(V)-LUFTPACKEK. EIN STATEMENT FÜR SICH

Zuverlässig. Effizient. Innovativ – durch viele anwendbare Upgrades. Ein Produkt, das unsere Werte voll widerspiegelt und diese in Ihr Tagesgeschäft bringt. Dabei ist die Funktion der komplexen Technik einfach erklärt: Ihr Produkt gleitet auf einem Luftstrom in die Ventilsäcke hinein. Dabei wird dieser Luftstrom optimal auf das Schüttgewicht, die Körnung und die Fließeigenschaften Ihres Produktes abgestimmt. Der BVPV verfügt im Gegensatz zum BVP über eine Kesselgeometrie, die nachweislich eine Produktentmischung ausschließt, und ist zusätzlich mit einem Vibrationsmotor ausgestattet.

## ALLES, WAS SIE BRAUCHEN, WENN SIE ES BRAUCHEN

Leersackaufsteckungen, Ventilverschweißungen für hermetische Sackverschlüsse, eine breite Palette an Prüfkomponenten, Metalldetektoren, Probennehmer, Kontrollwaagen und Kennzeichnungsgeräte, wie Etikettierer oder Ink-Jet-Systeme, und natürlich vielfältige digitale Upgrades. Gerne evaluieren wir mit Ihnen gemeinsam, welche Funktionen und Komponenten Ihren Absackungsprozess am effizientesten unterstützen und Ihnen langfristig wertvolle Vorteile sichern.

GREIFBAR GEMACHT:  
ECHTE KUNDENSTORYS

## KEINE FISCHBOUILLON MIT HÜHNCHEN- GESCHMACK

Ein international agierendes Unternehmen aus Skandinavien verpackt mehr als 150 Produkte mit lediglich einer Hochleistungsabsackmaschine von GREIF-VELOX. Von Fischbouillonpulver über teure Gewürze bis hin zu Rühreipulver ist alles in unterschiedlichen Chargengrößen dabei. Eine besondere Herausforderung für eine Absackmaschine, da Verbraucher Fischbouillon mit Hühnchengeschmack eher meiden. Eine absolut aromafreie Sauberkeit bei Produktwechseln ist die wichtigste Funktion der Maschine. Eine Funktion, die bei der technischen Lösung von GREIF-VELOX garantiert ist, selbst bei der Reinigung in Höchstgeschwindigkeit. Schnelles Reinigen spielt beim Kunden eine entscheidende Rolle, denn ein schneller Produktwechsel bedeutet weniger geplante Stillstandszeiten und somit eine höhere Produktivität der Anlage. Das ist in der Branche ein klarer Wettbewerbsvorteil. Dank des BVPs sank der Reinigungsaufwand von vorher 30 Minuten auf nur 5 Minuten, indem 95 Prozent weniger Restprodukt in der Kammer verbleibt als marktüblich.





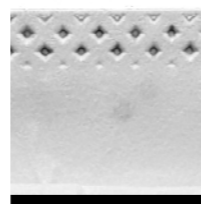
## SICHER IST SICHER – VELOSTAR

Wenn es doch mal um extrem gefährliche Stäube oder Produkte geht oder die Umgebungsbedingungen etwas rauer sind, schützt unsere VELOSTAR-Einhausung Ihre Maschine und Ihre Mitarbeiter. Ihre Produkte bleiben darin natürlich ebenso geschützt.



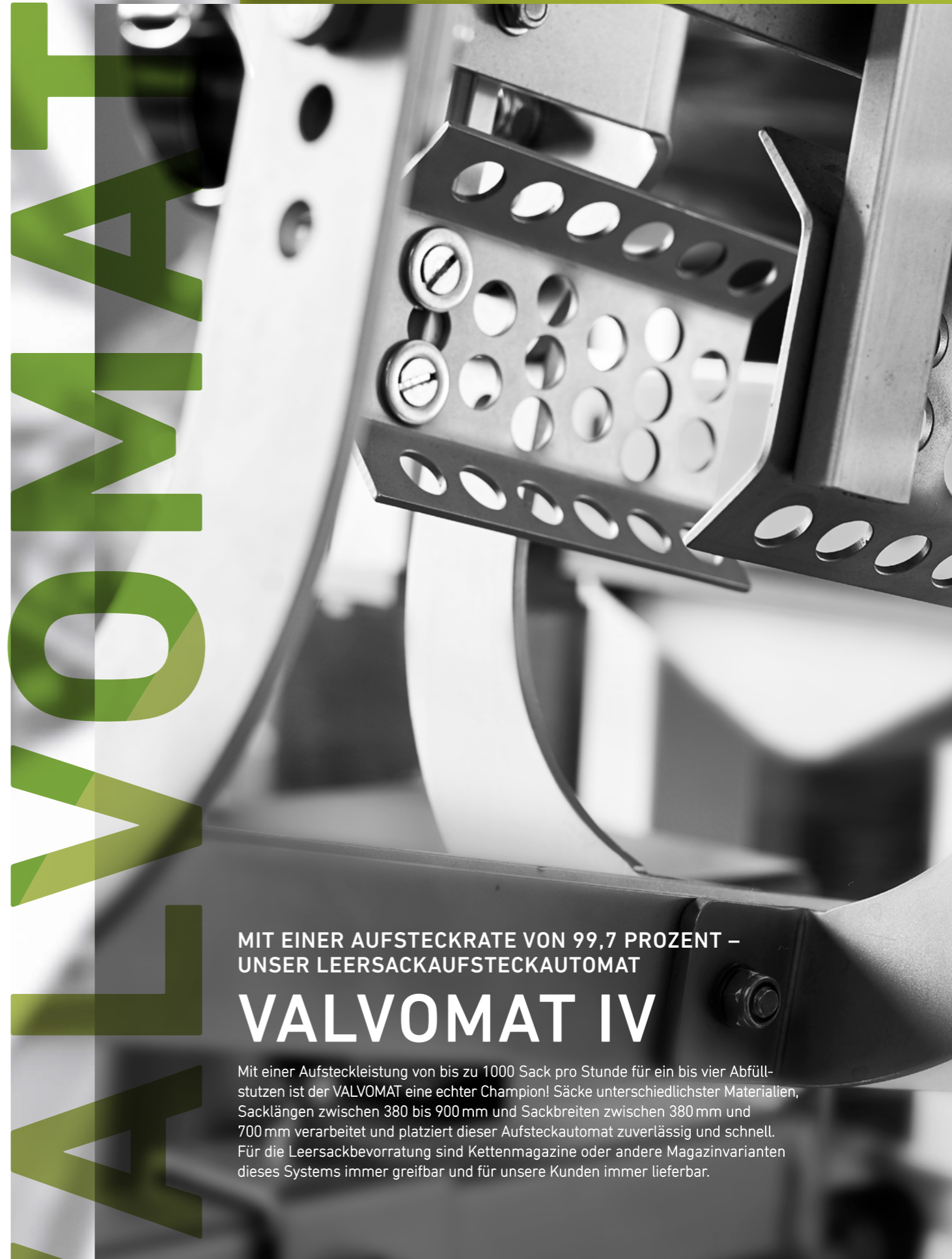
### DA, WO SIE IHRE ANLAGE BRAUCHEN

Direkte Absackung aus Ihren Silos? Schnell gemacht mit einer mobilen Anlage, bei der alle Komponenten auf einem Verfahrwagen montiert sind. Damit bleibt Ihre Absackung stets mobil.



### HIER GEBEN WIR UNSER SIEGEL DRAUF

Ein weiteres Patent aus unserem Haus ist unser sicherer „Waffelverschluss“. Der VALVOSEAL gebietet jeglichem Staub mittels Ultraschallverschweißung Einhalt und das direkt nach der Befüllung, noch vor dem Sackabwurf. So ist der Transport genauso sicher wie schon die Befüllung. Und für eine direkte Abschneidung des Ventilüberstandes können Sie diese Lösung mit unserem Ultraschallabschneider VALVOCUT kombinieren. Ganz automatisch, vollautomatisch.



VALVOMAT

MIT EINER AUFSTECKRATE VON 99,7 PROZENT –  
UNSER LEERSACKAUFSTECKAUTOMAT

## VALVOMAT IV

Mit einer Aufsteckleistung von bis zu 1000 Sack pro Stunde für ein bis vier Abfüllstutzen ist der VALVOMAT eine echter Champion! Säcke unterschiedlichster Materialien, Sacklängen zwischen 380 bis 900 mm und Sackbreiten zwischen 380 mm und 700 mm verarbeitet und platziert dieser Aufsteckautomat zuverlässig und schnell. Für die Leersackbevorratung sind Kettenmagazine oder andere Magazinvarianten dieses Systems immer greifbar und für unsere Kunden immer lieferbar.



EFFIZIENT  
ZUSAMMENGEPACKT

# DATEN UND VORTEILE DES BVP/ BVPV- SYSTEMS



## BVP

### EINSATZBEREICHE

- **Gebinde:** Ventilsäcke aus Papier, PE oder PP-Gewebe
- **Medium:** Pulver und feinkörnige Produkte
- **Korngrößen:** von 30  $\mu$  bis 5 mm
- **Branchen:** Chemie, Petrochemie, Lebensmittel, Baustoffe
- **Leistung:** bis zu 350 Sack/h

### UNSERE VORTEILE

- bestens geeignet für die Abfüllung von klebrigen und stark haftenden Produkten
- schnell und effizient bei Produktwechsel durch Speicherung sortenbezogener Maschinenparameter
- nahezu restfreie Entleerung durch innovativen Behälterauslauf
- optimale Eignung für eine Nassreinigung

### ZUBEHÖR/ ERWEITERUNGEN

- Ultraschallverschweißung VALVOSEAL
- vollautomatische Förderluftregelung
- vollautomatische Aufsteckung VALVOMAT
- eingehauste Anlage VELOSTAR
- mobile Ausführung auf Transportrahmen
- bis zu acht Stützen – Reihenpacker
- flexibles Inlet
- leichte Zugänglichkeit der Anlagenkomponenten
- Edelstahlausführung
- Fullline-Konzept

## BVPV

### EINSATZBEREICHE

- **Gebinde:** Ventilsäcke aus Papier, PE, PP-Gewebe
- **Medium:** Pulver, Granulate, Pellets und Produktmischungen
- **Korngrößen:** von 50  $\mu$  bis 12 mm
- **Branchen:** Chemie, Petrochemie, Lebensmittel, Baustoffe
- **Leistung:** bis zu 400 Sack/h

### UNSERE VORTEILE

- eine Abfüllmaschine für unterschiedlichste Produktarten
- keine Produktvermischung durch spezielle Kesselform
- sehr geringer Reinigungsaufwand durch nahezu restfreie Entleerung des Behälters
- schnell und effizient bei Produktwechsel durch Speicherung sortenbezogener Maschinenparameter
- leichte Zugänglichkeit der Anlagenkomponenten

### ZUBEHÖR/ ERWEITERUNGEN

- Ultraschallverschweißung VALVOSEAL
- vollautomatische Förderluftregelung
- vollautomatische Aufsteckung VALVOMAT
- eingehauste Anlage VELOSTAR
- mobile Ausführung auf Transportrahmen
- bis zu acht Stützen – Reihenpacker
- Edelstahlausführung
- Fullline-Konzept





FULLLINE-ANLAGEN  
**DIE BESTEN  
LÖSUNGEN  
KOMMEN  
ALLE AUS  
EINER HAND**

Egal, welche Packerlösungen Sie benötigen, auf Wunsch liefern wir Ihnen gleich schlüsselfertig die gesamte Fullline-Anlage mit – inklusive Förder-technik, Palettierung und Ladungssicherung. Dann haben Sie alles aus einer Hand und für alles immer nur einen Ansprechpartner an der Hand. Gerne entwickeln unsere Ingenieure mit Ihnen passgenaue Lösungen für Ihre Bedürfnisse und Platzverhältnisse.





## MECHANISCH + ELEKTRISCH = EFFIZIENTER SERVICE

Unsere Techniker sind in zweifacher Hinsicht Experten, denn sie kennen sich sowohl mit mechanischem als auch mit elektrischem Support bestens aus. So kann Sie unser Team vor Ort umfassend und übergreifend unterstützen. Den Unterschied werden Sie deutlich merken, dann dadurch wird nicht nur der Service effizienter, sondern auch Ihre Anlagen werden es, da die Profis Zusammenhänge erkennen und holistisch angehen.

**„SERVICE  
ENTSCHEIDET,  
OB AUS EINEM  
KUNDEN EIN  
STAMMKUNDE  
WIRD. SERVICE  
BEDEUTET  
NÄMLICH NICHT  
NUR FUNK-  
TIONIERENDE  
PROZESSE,  
SONDERN AUCH  
EMPATHISCHE  
SPEZIALISTEN ZU  
HABEN.“**

CARSTEN DIETRICH,  
DIRECTOR OF CUSTOMER SERVICE



## UNSER GUTER SERVICE. EIN SEHR GUTER SERVICE.

Unser Serviceteam ist schon beim Aufbau und bei Inbetriebnahme der Anlage zuverlässig und effizient für Sie da und ein echter Support-Partner auf Augenhöhe! Lernen Sie Service neu kennen, in einem Service-ocean voller Möglichkeiten. Gerne bieten wir Ihnen die besten Leistungen und Supports an, die zu Ihnen passen, und entwickeln auch Sonderlösungen für Sie. Wir stellen sicher, dass Ihre Anwender schnell und effizient in die Bedienung der Maschine hineinflinden und sichern Ihnen zuverlässig eine hohe Maschinenverfügbarkeit durch...

- ein Helpdesk: direkte Ansprechpartner, sofortige Hilfe
- ein spezielles Team zur Fernwartung
- das Beheben von 95 Prozent aller Störfälle über Teleservice und Videokommunikation
- Modem-, Ethernet- und VPN-Unterstützung zur Remotefehlerbehebung
- Mobilisierung von technischem Personal innerhalb von zwölf Stunden
- allgemeine Hilfestellung bei Fragen zu Betrieb oder Wartung
- die durchschnittliche Reaktionszeit nach Aufnahme Ihrer Meldung: weniger als 60 Minuten



RALPH ARNDT,  
SALES ENGINEER  
SPARE PARTS AND  
RETROFIT

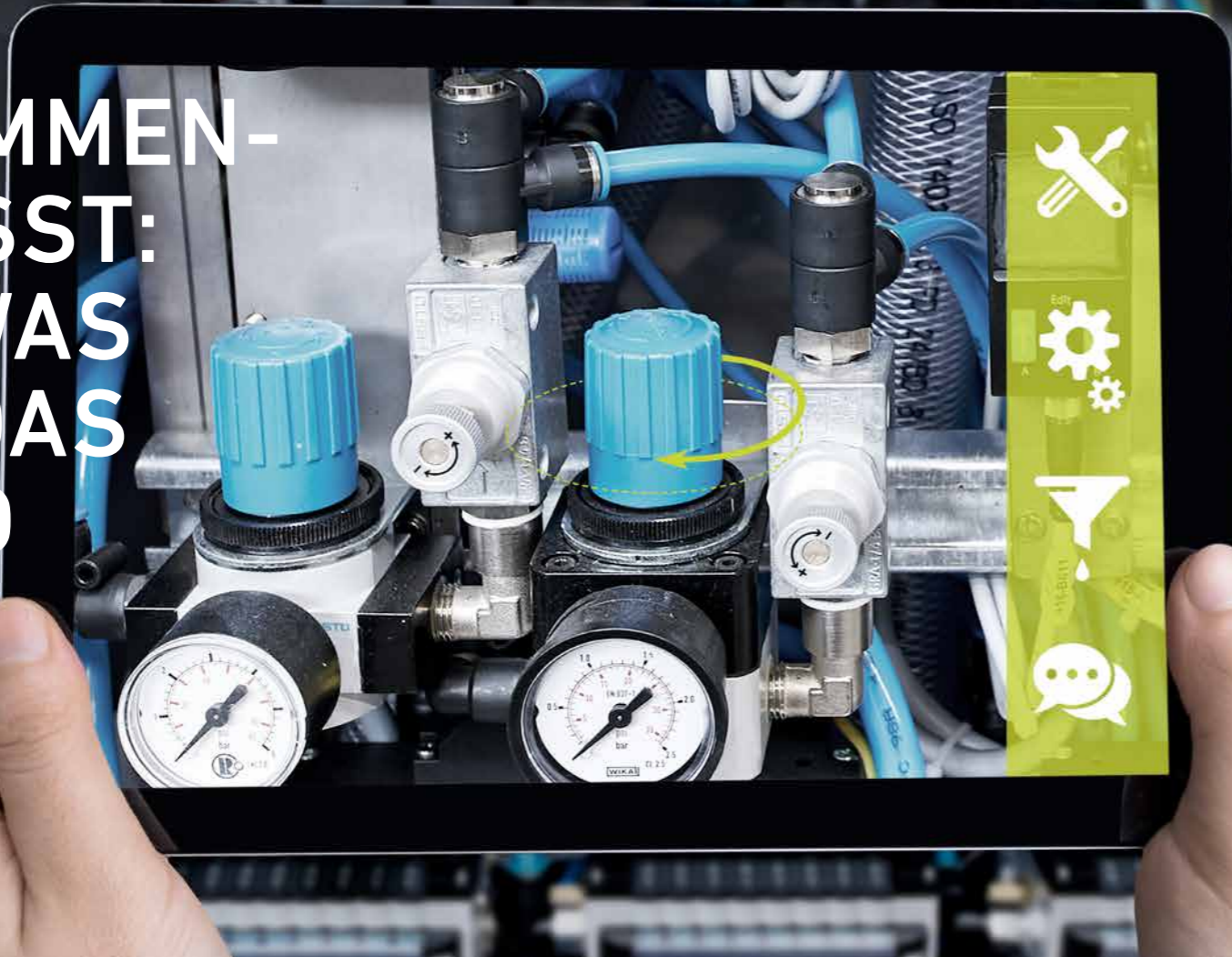
## SERVICE-WIKI HILFT BEI DER PARTNERAUSWAHL

Ein guter Service ist die Grundlage einer guten Geschäftsbeziehung, denn mit jeder Anlage, die wir Ihnen liefern, geben wir Ihnen gleichzeitig unser Versprechen, dass Sie von uns damit Lösungen erhalten, die vom ersten Tag an zuverlässig und hoch wirtschaftlich funktionieren! Insbesondere beim Maschinenankauf ist die Servicekomponente ein entscheidendes Kriterium. In dieser Broschüre verrät Ihnen mein Kollege Henrik Johns unter unserer Wiki „GREIFbar gemacht“, worauf Sie beim Maschinen- und Anlagenkauf achten müssen. In unserer Servicebroschüre hingegen geben mein Team und ich Ihnen Tipps, was guter Service bedeutet und welche Punkte Sie hier beachten sollten. Die Servicebroschüre finden Sie natürlich auch online auf unserer Webseite unter unserer NEWS-Sektion.



INTERNET  
OF THINGS/  
INDUSTRIE 4.0

# KURZ ZUSAMMEN- GEFASST: DAS WAS UND DAS WIESO



Die Digitalisierung ist heutzutage in jedem Lebenssektor angekommen – und wenn wir mal alle ehrlich sind: Sie erleichtert und bereichert unser Leben ungemein! Auch in der Industrie hält die digitale Revolution Einzug und verbessert die Produktion und Effizienz umfassend. Zukünftig wird „Industrie 4.0“ über die Wettbewerbsfähigkeit von Unternehmen entscheiden, denn nur wenn Sie mindestens genauso gut wie Ihre internationalen Kollegen Ihre Produktionsvorgänge vernetzen, erfassen und optimieren können, werden Sie in der Lage sein, die besten Angebote mit den besten Margen abzugeben.

Das Großartige ist, dass die Vorteile solcher Digitalisierungen oftmals einfach zu berechnen sind, Sie damit klar entscheiden können, welche Mehrwerte Sie direkt und indirekt erwarten können und ob sich eine Investition lohnt.

Sehr gerne beraten wir Sie dazu und unterstützen Sie mit unserem Know-how in unseren dynamischen „GREIFbar“-Workshops.

**GREIFBAR GEMACHT:  
ECHTE KUNDENSTORYS**

## KONTROLLE IST GUT. VERTRAUEN IST MESSBAR.



DR. ALEXANDER MILDNER,  
DIRECTOR OF RESEARCH AND  
DEVELOPMENT

Ein großer Foodhersteller wollte in einer komplexen Fullline-Anlage mit unseren BVP-Systemen eine beeindruckende Absackgeschwindigkeit realisieren, und da es „Formel 1“-Lösungen nicht von der Stange gibt, setzten sich einige unserer Ingenieursteams mit unserer Forschungs- und Entwicklungsabteilung zusammen. Da die Anforderungen über die maximalen Geschwindigkeiten am Markt hinausgingen, musste im Großen und Kleinen optimiert werden, denn nur Lösungen, die auch nachhaltig und zuverlässig laufen, sind für uns akzeptabel. Auch hier spielte Industrie 4.0 eine entscheidende Rolle bei der Erfüllung der Kundenanforderungen: Durch Sensoren überprüfen wir laufend, ob diverse Prozessparameter eingehalten werden und gleichen diese Daten mit MES sowie System- und Sensordaten an verschiedenen Stellen ab. Kommt es zu einer Abweichung, regeln sofort alle Systeme nach und stellen sich auf diese Abweichung ein, um diese dann sofort wieder zu korrigieren. Der Effekt war hier nicht nur ein überraschter und glücklicher Kunde, sondern auch ein deutlich reduzierter Ausschuss sowie ein klarer Wettbewerbsvorteil mittels einer einmaligen Absackgeschwindigkeit.

Inspirierende Grüße

**Dr. Alexander Mildner**



Vertrauen in ehrliche partnerschaftliche Absichten bekommen.

- Will der Verkäufer Ihnen nur etwas verkaufen oder will er für Sie wirklich die beste Lösung finden?
- Kennen Sie das Team dahinter, mit dem Sie später zusammenarbeiten werden?
- Verstehen Sie sich mit dem Projekt-ingenieur/Projektmanager, vertrauen Sie den leitenden Konstrukteuren?

Teamcharts in Präsentationen geben Ihnen schon einen ersten entscheidenden Eindruck.

Besonders relevant ist, wie Ihre Ansprechpartner auf Ihre Briefingkomponenten aus Ihrer „Wolken-Phase“ reagieren. Wenn Ihre Ansprechpartner oder wichtige Teammitglieder in Problemen und nicht in Lösungen denken: Vorsicht! Auch die besten Ingenieure können nicht alle Herausforderungen lösen, aber sie lassen sich davon inspirieren, um Alternativen zu finden. Partner erarbeiten mit Ihnen, wie Unmögliches durch kreative Ideen möglich gemacht werden kann. Nicht-Partner erzählen Ihnen nur ausführlich und detailreich, warum etwas nicht geht und das wären für Sie später Personen in Ihrem Projekt, die geistig unbeweglich sind und wahrscheinlich auch wichtige Markttrends verpassen.

Aber um ein realistisches Budget zu erarbeiten, müssen Prioritäten gesetzt werden, und auch wenn technisch alles möglich ist, in der Budgetierung bleibt nur wenig Platz für Kreativität und Leidenschaft. Hier ist eine realistische Zahl für alle Beteiligten sprichwörtlich „Gold wert“.

Als weiteren Tipp kann ich Ihnen für Großprojekte sagen, dass es hilfreich ist, wenn Sie bei herausragenden Anforderungen Workshops mit den potenziellen Partnern angehen. Das könnten für Sie auch kostenpflichtige Workshops sein, wenn noch keine Beauftragung stattgefunden hat und mehrere wichtige Personen an dem Termin teilnehmen müssen, aber es lohnt sich. Hier lernen Sie nicht nur das Team kennen, sondern auch, wie das Team arbeitet:

- Wie vorbereitet sind alle Teilnehmer?
- Wie wird der Workshop geführt?
- Wie wird zusammengearbeitet?
- Stimmt die „Chemie“ im Team?
- Werden Kompetenz-Synergien genutzt?

Und vor allem:

- Wird auf Sie und Ihre Bedürfnisse eingegangen?
- Hört das Team Ihnen wirklich zu?

Solche Workshops sind performanceorientierte „Chemistry-Meetings“, die Ihnen auch immer konkrete Inspirationen liefern sollten.

#### DER EINKAUF

Nachdem das Budget intern freigegeben wurde, kommt der Einkauf. Hier werden Preise und technische Details verhandelt und geklärt. Denken Sie dabei an alle Eventualitäten, insbesondere auch für die Anforderungen an die weitere Zusammenarbeit nach der Lieferung. Bei vielen Anlagenlieferungen geht man eine Partnerschaft ein, die sich durchaus über einen Zeitraum von 15 bis 20 Jahren erstrecken kann. Deswegen begleiten Sie auch als Nicht-Einkäufer die Einkaufsverhandlungen, denn wie schon in der Partnerauswahl gelernt, kosten etwaige Schnäppchen mitunter richtig Zeit, Geld und Nerven. Sofern die Preise in Ihrem Budget liegen und vielleicht nicht allzu weit voneinander entfernt sind, rechtfertigt ein zuverlässiger, effizienter Partner mit nachhaltigen Lösungen einen angemessenen höheren Preis.

Sie kaufen hier nicht nur eine Maschine, sondern eine langfristige Partnerschaft mit vielen Stunden intensiver Kontakte und gemeinsamen Arbeitens.

Wenn Sie weitere Einblicke erhalten möchten, zum Beispiel darin, was man bei Serviceleistungen beachten muss und wie eine Auftragsrealisierung funktioniert, finden Sie dazu weitere Insider-Berichte von meinen Kollegen auf unserer Webseite unter unserer Blog-Rubrik „GREIFbar gemacht!“.

Und wenn Sie Fragen zu diesem Bericht haben, dann freuen meine Kollegen und ich uns sehr auf Ihren Kontakt und unterstützen Sie gerne bei Herausforderungen und Ihren anstehenden Projekten.

**IN UNSERER KNOW-HOW-SERIE, DIE SIE AUCH AUF UNSERER WEBSEITE FINDEN, GEBEN IHNEN UNSERE EXPERTEN WEITERE WERTVOLLE TIPPS, UM IHR ARBEITSLIBEN ZUVERLÄSSIG EFFIZIENTER UND INNOVATIVER ZU GESTALTEN.**

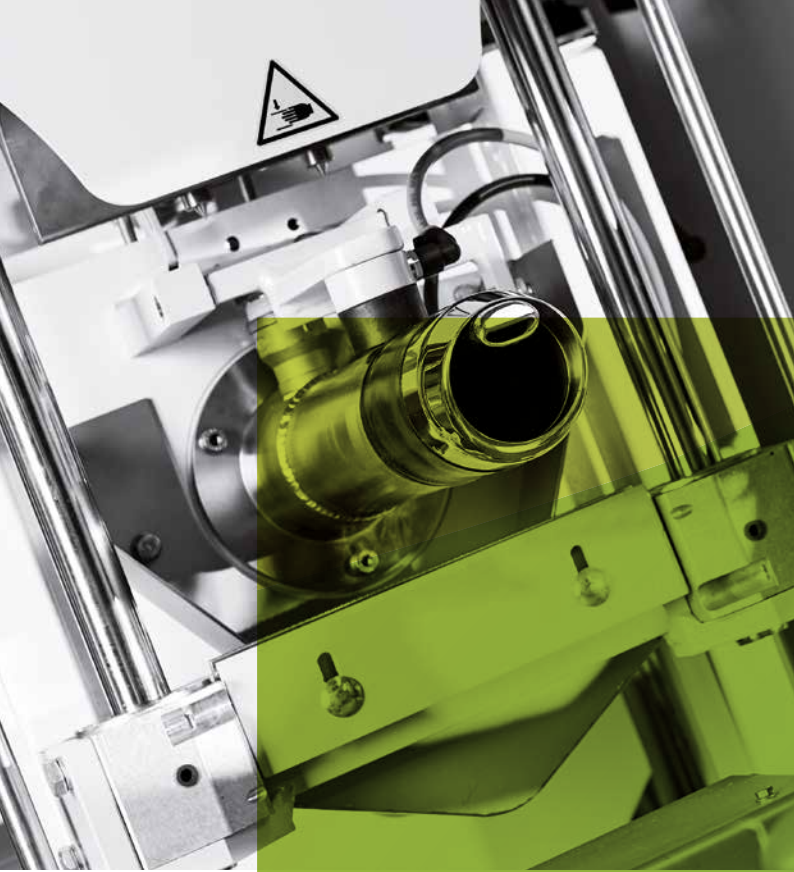
**GREIF-VELOX.DE**

BILDNACHWEISE: CKYBE/FOTOLIA.COM (S. 7); CORNELIA WOHLRAB/FOTOLIA.COM (S. 14); CHRISTIANE STREITZ (S. 15); MARC/FOTOLIA.COM (S. 23); MIPAN/FOTOLIA.COM (S. 24); PATRICK LIPIKE (S. 3, 10, 20, 21, 22, 23, 24, 25); MARC/FOTOLIA.COM (S. 3); PATTY/FOTOLIA.COM (S. 7); PATTY/FOTOLIA.COM (S. 13); PIARUNWAN/FOTOLIA.COM (S. 10); ROMAN SIGAIEV/FOTOLIA.COM (S. 5-6); ROMAN SAMOKHIN/FOTOLIA.COM (S. 8); STUDIO12 (S. 18-19); ZAPP2PHOTO/FOTOLIA.COM (S. 20); RAMONA PETROLLE (S. 1, 2, 9, 11, 12, 14, 15, 16, 17, 22, 28); ROMAN KZENON/FOTOLIA.COM (S. 8); ROMAN SIGAIEV/FOTOLIA.COM (S. 5-6); ROMAN SAMOKHIN/FOTOLIA.COM (S. 8); STUDIO12 (S. 18-19); ZAPP2PHOTO/FOTOLIA.COM (S. 20)

#### IMPRESSUM

HERAUSGEBER  
GREIF-VELOX  
MASCHINENFABRIK  
GMBH  
KRONSFORDER  
LANDSTRASSE 177  
D-23560 LÜBECK





G R E I F  
V E L O X

GREIF-VELOX MASCHINENFABRIK GMBH  
KRONSFORDER LANDSTRASSE 177  
23560 LÜBECK | GERMANY

PHONE +49 (0) 451 5303-0  
FAX +49 (0) 451 5303-233  
INFO@GREIF-VELOX.DE  
WWW.GREIF-VELOX.DE